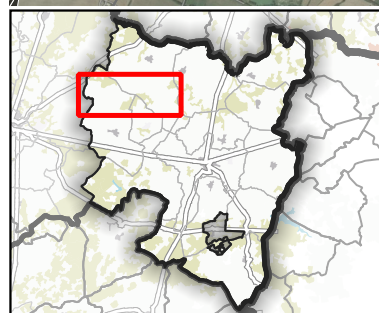
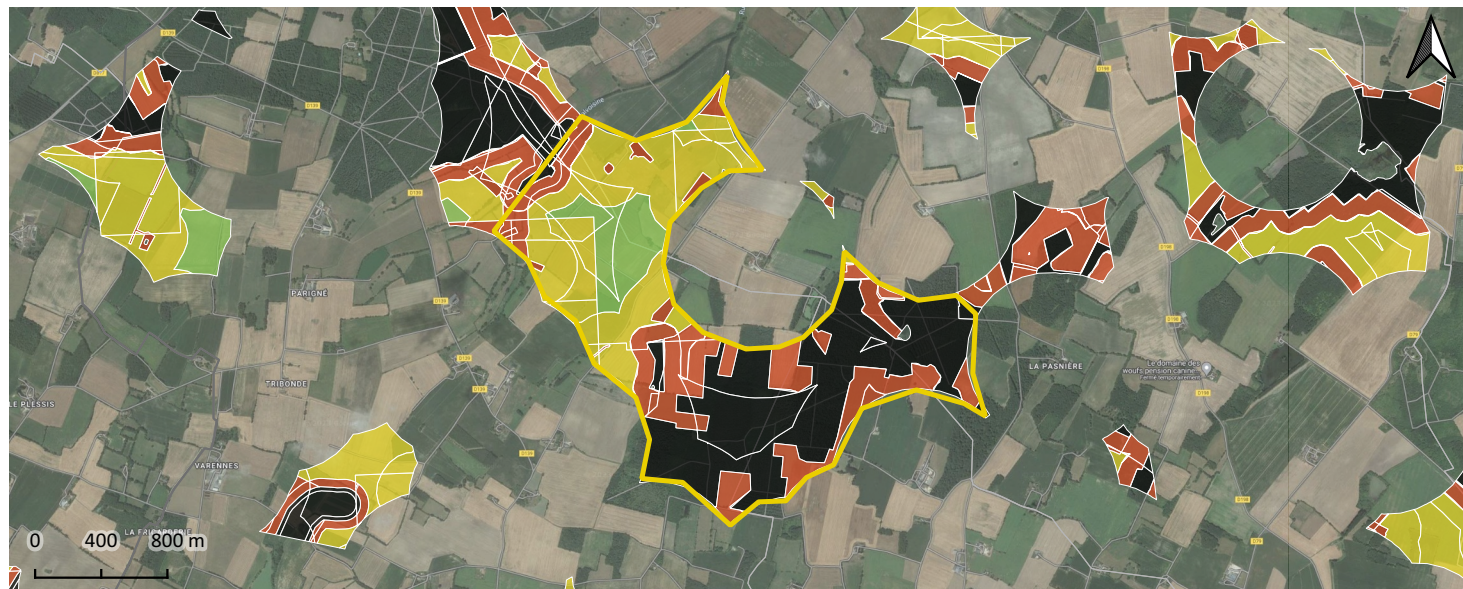


Site n° 35



- Site potentiel
- ZIP Eolien SIÉML
- Contraintes faibles
- Contraintes fortes
- Contraintes moyennes
- Contraintes rédhibitoires

**Informations générales**

Zone de protection environnementale	ZNIEFF_1 TVB
Zone de protection patrimoniale	
Nombre potentiel de mâts	3
Puissance potentielle du parc sur une base de 3MW par éolienne	9 MW

**Suivi de projet (si existant)**

Etat d'avancement (Etude en cours, en instruction, en recours, en service, abandonné)	Etude en cours
Développeur	david energie ; Valeco
Exploitant	
Nombre de mâts du projet	0
Hauteur totale des mâts (pâles incluses)	
Puissance du parc	

**Positionnement du site en zone d'accélération**

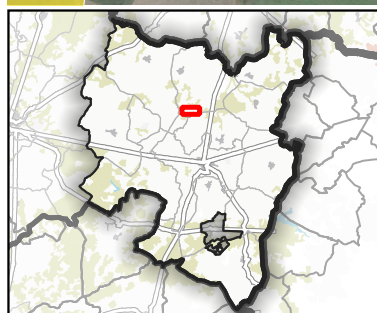
Oui  Non

**Commentaires généraux**

ZIP centrée sur le lieu-dit "La petite butte" pour Valeco (étude préalable lancée par Valeco - mars 2023), pas d'information sur la sécurisation du foncier

**Commentaires de la commune**

Site n° 51 : Ferme éolienne de Chigné



- Site potentiel
- ZIP Eolien SIÉML
- Contraintes faibles
- Contraintes fortes
- Contraintes moyennes
- Contraintes rédhibitoires

**Informations générales**

Zone de protection environnementale	
Zone de protection patrimoniale	
Nombre potentiel de mâts	
Puissance potentielle du parc sur une base de 3MW par éolienne	

**Suivi de projet (si existant)**

Etat d'avancement (Etude en cours, en instruction, en recours, en service, abandonné)	En service
Développeur	
Exploitant	
Nombre de mâts du projet	3
Hauteur totale des mâts (pâles incluses)	145 m
Puissance du parc	6.6 MW

**Positionnement du site en zone d'accélération**

Oui  Non

**Commentaires généraux**

**Commentaires de la commune**